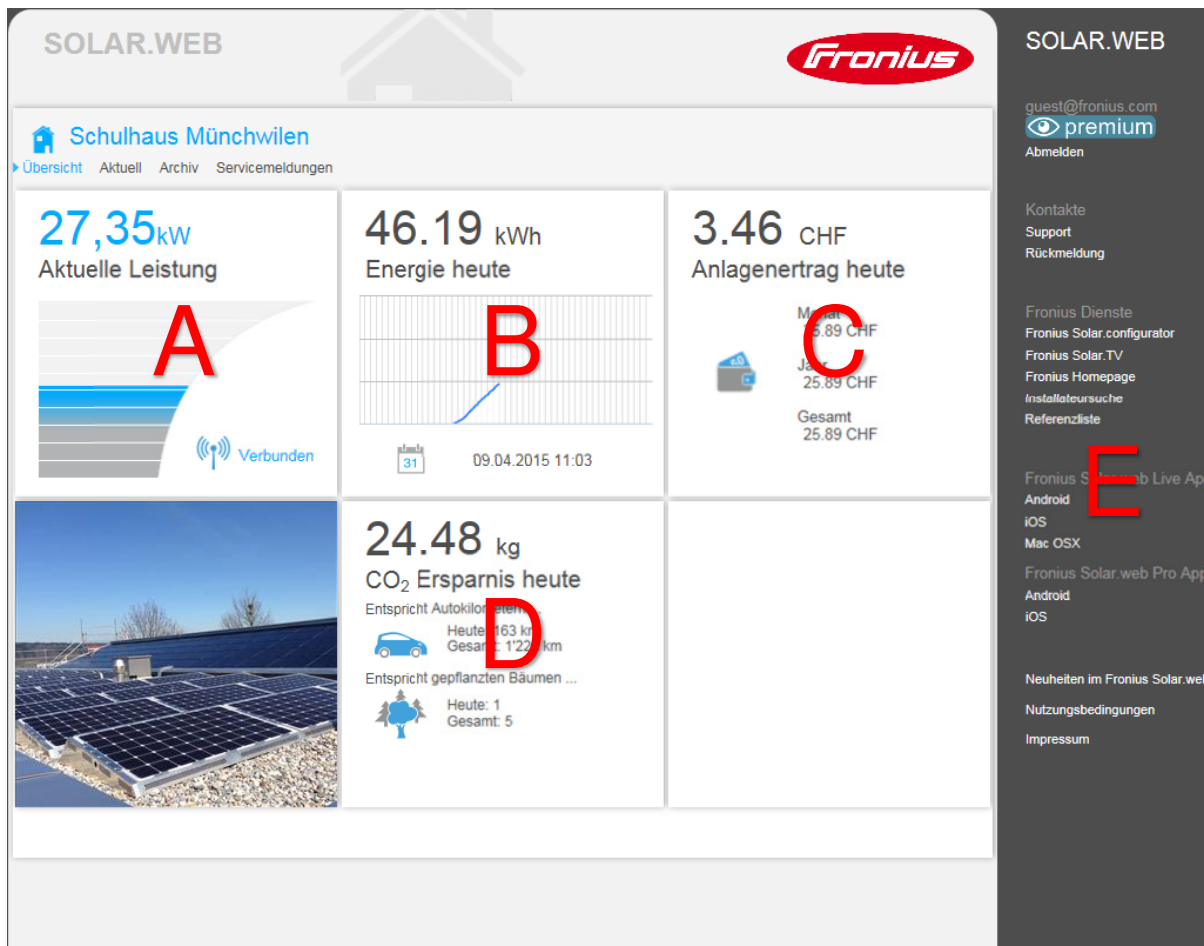


Solar-Web-Bedienung

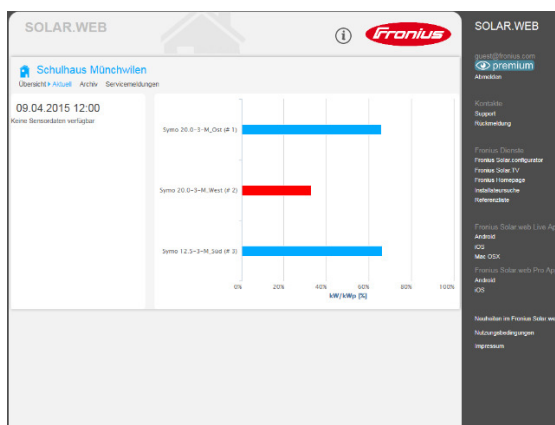


Gesamtansicht

A Aktuelle Leistung in kW

Anzeige der aktuellen Gesamtleistung aller drei Photovoltaikanlagen (Satteldach Ost, Satteldach West, Flachdach).

Anklicken →



Balkenansicht der einzelnen Anlagenteile (Angabe in % der max. Leistung)

Führt man mit dem Mauszeiger auf die Balken, wird der Name des Wechselrichter's, die momentane Leistung in kW und der aktuelle Prozentsatz zur maximalen Leistung des Anlagenteils gezeigt.

Zurück: auf Übersicht klicken

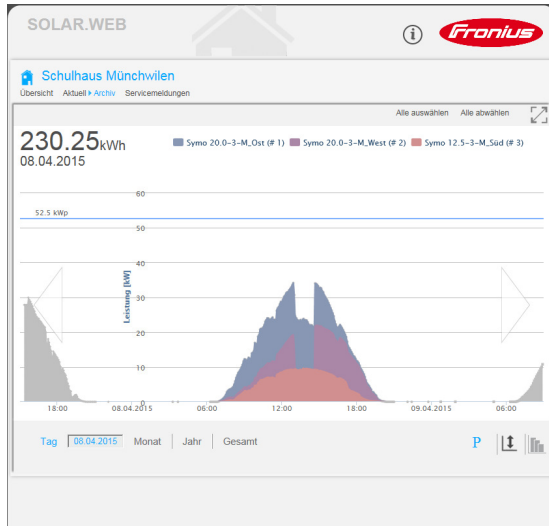
B Energie heute in kWh

Angabe der aktuellen, heute gelieferten Energie in kWh

Als Vergleich: Ein 3 Personenhaushalt (Mehrfamilienhaus) verbraucht pro Jahr 5550 kWh (Quelle: Energie Wasser Bern EWB) das ergibt 15.21 kWh/Tag.

Fährt man mit dem Mauszeiger über die blaue Kurve, wird in 5 Minuten Schritten die abgegebene Leistung angezeigt.

Klick auf Kalendersymbol →



Hier kann ein anderer Tag/Monat/Jahr oder Gesamt gewählt werden.

“Alle auswählen“ um die einzelnen Anlagenteile zu sehen.

Auch hier kann man mit dem Mauszeiger über die Graphik fahren um detailliertere Angaben zu bekommen

Zurück: auf Übersicht klicken

C Anlagenertrag heute

Anzeige des Ertrages, bei Annahme dass die Energie ins Netz gespiesen würde (Grundlage: 7.5Rp/kWh).

Da die Energie nach Möglichkeit selber verbraucht wird (Schule, Turnhalle, Zivilschutzanlage, Werkhof) ist der Ertrag bzw. die Einsparung einiges höher. Sobald die KEV (kostendeckende Einspeisevergütung) ausbezahlt wird, ist der Ertrag ca. 3 mal höher.

D CO₂ Ersparnis heute

Angabe der CO₂ Ersparnis durch die Erzeugung el. Energie mit Photovoltaikanlage und Vergleich mit der Kilometerleistung eines PKW's (Ausstoss an CO₂) oder Anzahl Bäume die gepflanzt werden müssten, um denselben Anteil CO₂ aufzunehmen.

E

Mit dem Gastzugang kann hier nichts verändert werden