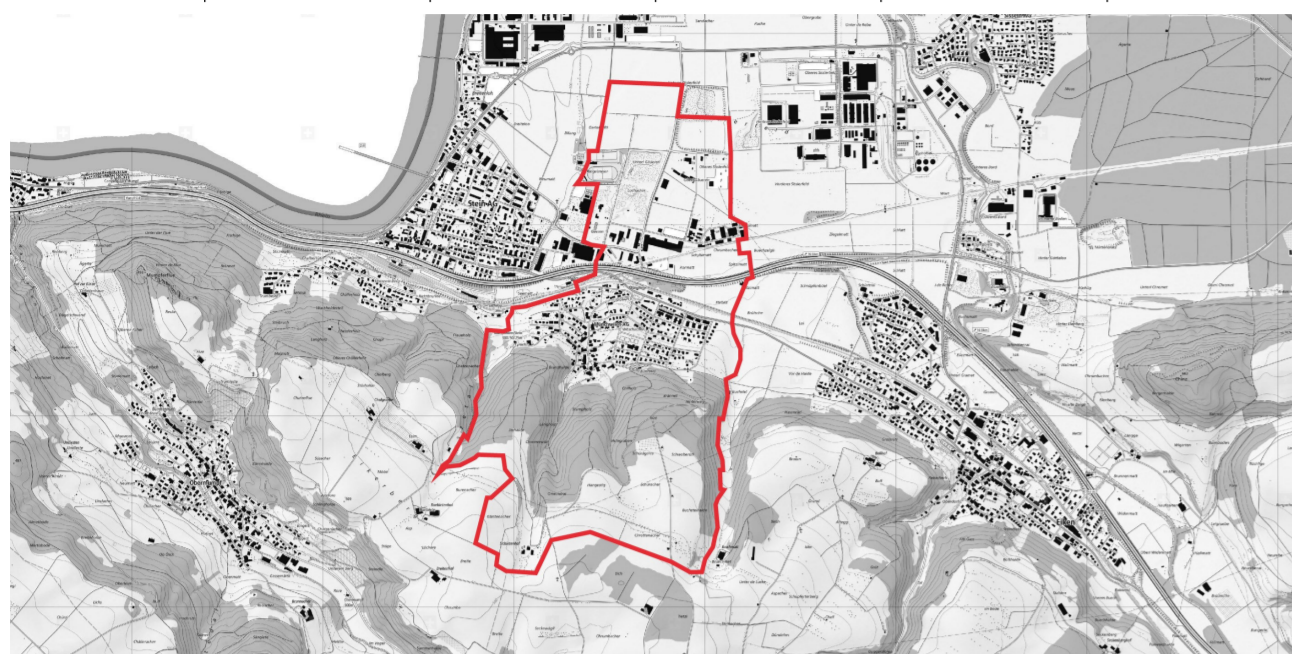


Kulturlandplan - Änderungsplan

1:5'000

Entwurf | **VORPRÜFUNG** | 2. Vorprüfung | Öffentliche Auflage | Gemeindeversammlung | Genehmigung



Bildquelle: www.map.geo.admin.ch

PLANAR
RAUMENTWICKLUNG

Projekt: MUW.02
Datum: 01.06.2021
Erst. / Gepr. MF / AM
Format: 74 x 60
Grundlage: AV-Daten: November 2019
Übersichtsplan: November 2019
Datei: MUW02_PLA_Nutzungsplanung.aprx

Legende

Genehmigungsinhalt

Nutzungszonen

Landwirtschaftszone

Naturschutzszonen im Kulturland

Naturschutzzone - neu

MT = Magerwiese / Trockenstandort

EW = Extensive Wiese

Naturschutzszonen im Wald

Naturschutzzone von kantonaler Bedeutung im Wald - neu

Überlagerte Schutzszonen

Landschaftsschutzszonen - neu

Landschaftsschutzszonen - Aufhebung

Gewässerraum

Gewässerraum für Gewässer ausserhalb Gemeindegebiet

Schutzobjekte

Hecken, Ufer- und Feldgehölz - neu

Hecken, Ufer- und Feldgehölz - Änderung / Anpassung

Hecken, Ufer- und Feldgehölz - Aufhebung

Hochstammobstgärten - neu

Hochstammobstgärten - Änderung / Anpassung

Markante Einzelbäume - neu

Markante Einzelbäume - Änderung / Anpassung

Markante Einzelbäume - Aufhebung

Stehende Gewässer, Feuchtstandorte - neu

Stehende Gewässer, Feuchtstandorte - Änderung / Anpassung

Geschützte Waldränder - neu

Orientierungsinhalt

Wald

Gewässer

Baugebiet

Gemeindegrenze

Fruchtfolgeflächen

Wanderwege

Aussichtspunkte

Hochspannungsleitungen

Inventar historischer Verkehrswege Schweiz (IVS)

lokal, Substanz

