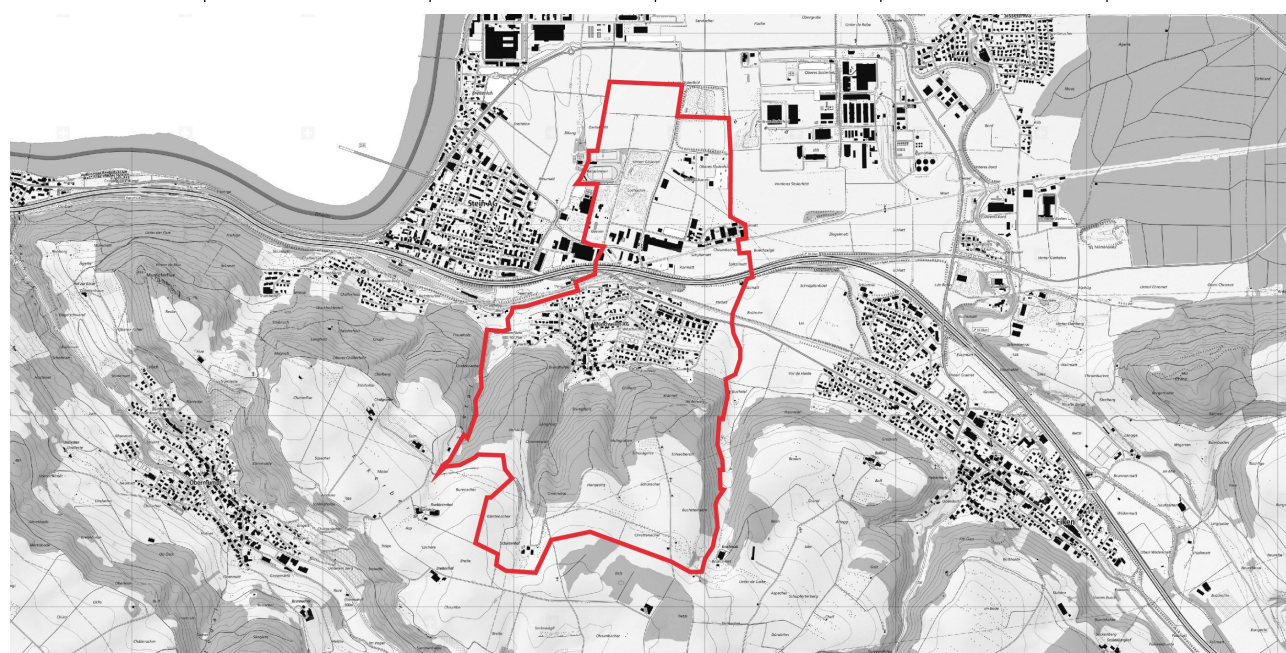


Kulturlandplan gemäss § 15 BauG

1:5'000

Entwurf | **VORPRÜFUNG** | 2. Vorprüfung | Öffentliche Auflage | Gemeindeversammlung | Genehmigung



Bildquelle: www.map.geo.admin.ch

Mitwirkung vom: bis

Vorprüfungsbericht vom:

Öffentlich aufgelegt vom: bis

Beschlossen von der Gemeindeversammlung am:

Der Gemeindevorstand: Der Gemeindevorsteher:

Genehmigungsvermerk:

PLANAR
RAUMENTWICKLUNG

Projekt: MUW.02
Datum: 01.06.2021
Erst- / Gepr. MF / AM
Format: 74 x 60
Grundlage: AV-Daten: November 2019
Übersichtsplan: November 2019
Datei: MUW02_PLA_Nutzungsplanung.aprx

Legende

Genehmigungsinhalt

Nutzungszonen

- Landwirtschaftszone
- Materialabbauzone
- Kieswerkzone
- Gewässerraumzone

Naturschutzzonen im Kulturland

- Naturschutzzone
- MT = Magerwiese / Trockenstandort
- EW = Extensive Wiese

Naturschutzzonen im Wald

- Naturschutzzone von kantonaler Bedeutung im Wald

Überlagerte Schutzzone

- Landschaftsschutzzone
- Freihaltezone "Industrie"
- Gewässerraum
- Gewässerraum für Gewässer ausserhalb Gemeindegebiet

Schutzobjekte

- Hecken, Ufer- und Feldgehölz
- Obstgärten
- Markante Einzelbäume
- Besondere Waldränder
- Stehende Gewässer, Feuchtstandorte
- Geologische Besonderheiten

Orientierungsinhalt

- Wald
- Gewässer
- Baugebiet
- Gemeindegrenze
- Fruchtfolgeflächen
- Wanderwege
- Aussichtspunkte
- Hochspannungsleitungen
- Quellen

Inventar historischer Verkehrswege Schweiz (IVS)

- lokal, Substanz

