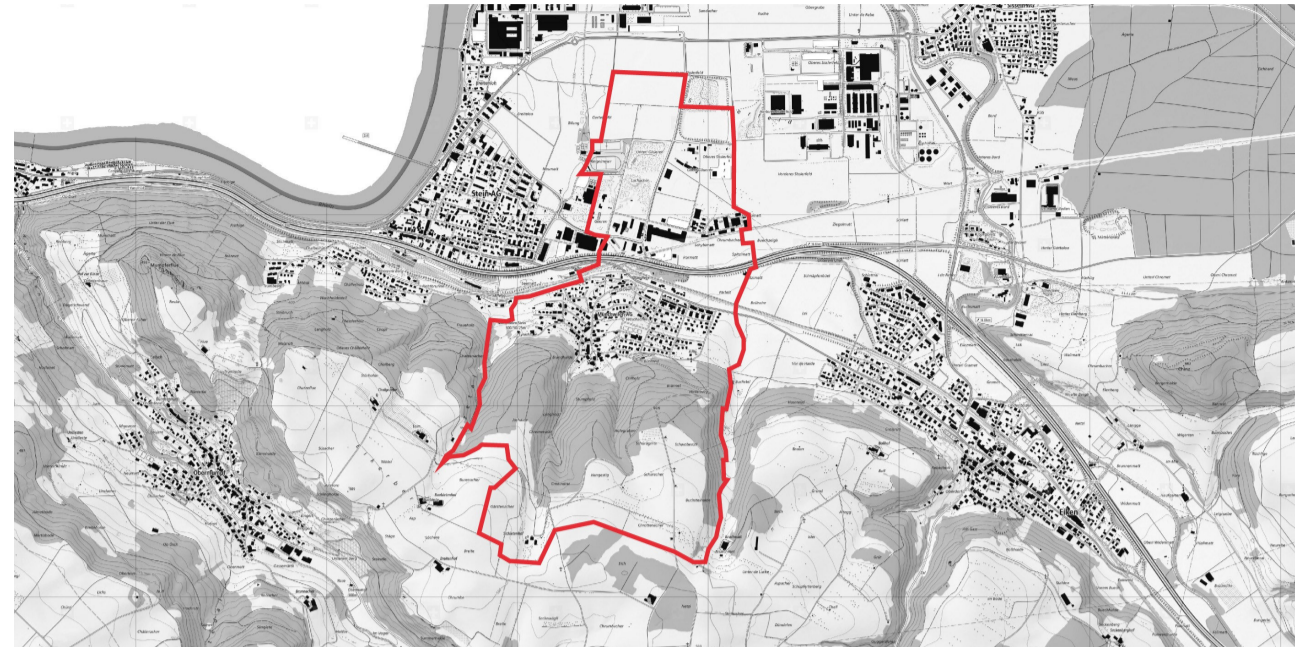


# Bauzonenplan gemäss § 15 BauG

1:2'500

Entwurf | **VORPRÜFUNG** | 2. Vorprüfung | Öffentliche Auflage | Gemeindeversammlung | Genehmigung



Bildquelle: www.map.geo.admin.ch

Mitwirkung vom: ..... bis .....

Vorprüfungsbericht vom: .....

Öffentlich aufgelegt vom: ..... bis .....

Beschlossen von der Gemeindeversammlung am: .....

Der Gemeindeammann ..... Der Gemeindegeschreiber .....

Genehmigungsvermerk: .....

**PLANAR**  
RAUMENTWICKLUNG

Projekt: MUW.02  
Datum: 01.06.2021  
Erstellt / Geprüft: MF / AM  
Format: 74 x 60  
Grundlage: AV-Daten: November 2019  
Übersichtsplan: November 2019  
Datei: MUW02\_PLA\_Nutzungsplanung.aprx

## Legende

### Genehmigungsinhalt

Grundnutzung		
	W2a	Wohnzone 2-geschossig
	W2b	Wohnzone 2-geschossig
	WA2	Wohn- und Arbeitszone 2-geschossig
	W3	Wohnzone 3-geschossig
	SpD	Spezialzone "Dell"
	SpDw	Spezialzone "Dorfweise"
	D1	Dorfkernzone 1
	D2	Dorfkernzone 2
	OEBA	Zone für öffentliche Bauten und Anlagen
	A2	Arbeitszone II
	AS	Arbeitszone Sisslerfeld
	GR	Grünzone
	GWZ	Gewässerraumzone

### Überlagerte Festlegungen

	Gestaltungsplanpflicht	
	Auffüllungsbereich für unverschmutztes Aushubmaterial Maximale Gebäudehöhe: 340 m u.M. (Richtwert)	
	Lärmvorbelastete Gebiete (Empfindlichkeitsstufe III)	
	Gewässerraumzone	
	Gewässerraum	
	Hochwassergefahrenzone 1 (HWZ1)	
	Hochwassergefahrenzone 2 (HWZ2)	
	Kulturobjekt	
	Hecken, Ufer- und Feldgehölz	
	Markante Einzelbäume	
	Kommunale Substanzschutzzobjekte	

### Orientierungsinhalt

	Gemeindegrenze	
	Baugebietsgrenze	
	Wald	
	Gewässer offen / eingedolt	
	Restgefährdung Hochwasser	
	Nr.	Kantonales Denkmalschutzzobjekt
	Aargauer Wanderwege	
	Hochspannungsleitungen	

