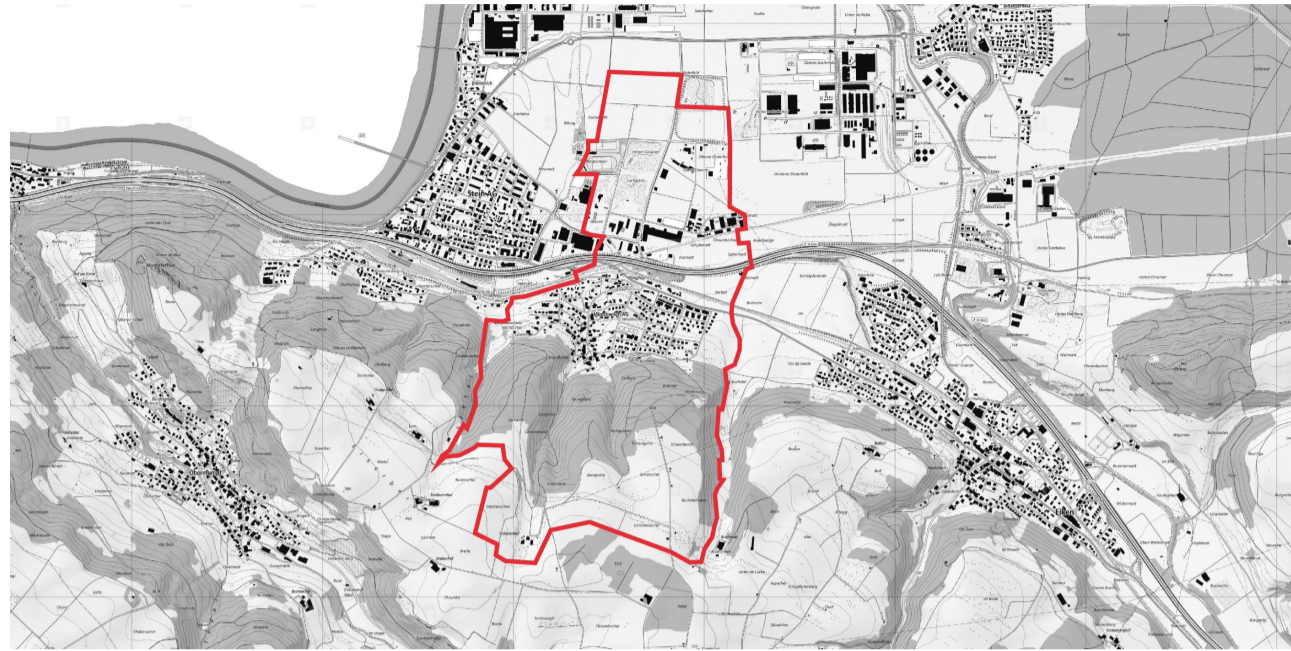


Bauzonenplan - Änderungsplan

1:2'500

Entwurf | **VORPRÜFUNG** | 2. Vorprüfung | Öffentliche Auflage | Gemeindeversammlung | Genehmigung



Bildquelle: www.map.geo.admin.ch

PLANAR
RAUMENTWICKLUNG

Projekt: MUW.02
Datum: 01.06.2021
Erstellt / Geprüft: MF / AM
Format: 74 x 60
Grundlage: AV-Daten: November 2019
Übersichtsplan: November 2019
Datei: MUW02_PLA_Nutzungsplanung.aprx

Legende

Genehmigungsinhalt

Grundnutzung		
	W2a	Wohnzone 2-geschossig
	W2b	Wohnzone 2-geschossig
	W3	Wohnzone 3-geschossig
	SpDw	Spezialzone "Dorfwiese"
	D1	Dorfkernzone 1
	D2	Dorfkernzone 2
	OEBA	Zone für öffentliche Bauten und Anlagen
	A2	Arbeitszone II
	GR	Grünzone
	GWZ	Gewässerraumzone
		Nichteinzonung in Landwirtschaftszone

Überlagerte Festlegungen

	Gestaltungsplanpflicht - neu		Kulturobjekt - neu
	Gewässerraumzone - neu		Hecken, Ufer- und Feldgehölz - neu
	Gewässerraum - neu		Hecken, Ufer- und Feldgehölz - Änderung / Anpassung
	Hochwassergefahrenzone 1 (HWZ1) - neu		Hecken, Ufer- und Feldgehölz - Aufhebung
	Hochwassergefahrenzone 2 (HWZ2) - neu		Markante Einzelbäume - neu
			Kommunale Substanzschutzobjekte - neu

Orientierungsinhalt

	Gemeindegrenze		Restgefährdung Hochwasser
	Baugebietsgrenze		Nr. Kantonales Denkmalschutzobjekt
	Wald		Aargauer Wanderwege
	Gewässer offen / eingedolt		Hochspannungsleitungen

